

# Localisez les zones les plus favorables pour l'installation de bornes de recharge pour véhicules électriques ou de panneaux photovoltaïques

Avec la Cartographie des capacités du réseau

Sobriété  
énergétique :  
vos solutions  
pour agir



Optimisation

MISE EN ŒUVRE

Débutant

Expert

## Quels objectifs ?

- Accélérer le développement des énergies renouvelables et de la mobilité électrique dans votre territoire.
- Identifier les zones les plus favorables pour vos installations photovoltaïques et bornes de recharge pour véhicules électriques, en minimisant les coûts et les délais de raccordement au réseau.

## Comment ça fonctionne ?

En ligne, vous avez accès à une cartographie de votre territoire vous permettant d'identifier les capacités disponibles sur le réseau pour implanter sans renforcement :

- vos bornes de recharge pour véhicules électriques ;
- vos projets de production d'énergie renouvelable.

## Comment y accéder ?

Via votre Portail Collectivités Locales d'Enedis.

## ILS UTILISENT LA CARTOGRAPHIE DES CAPACITÉS

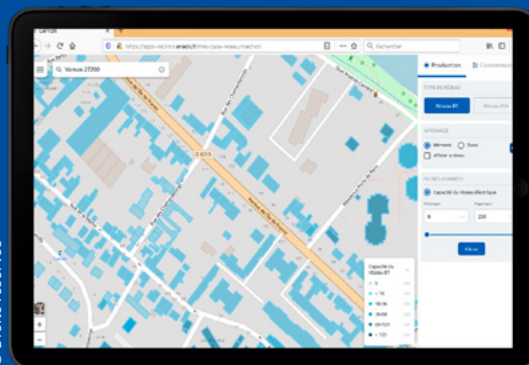
« Cet outil est utilisé par les services de Nantes Métropole en lien avec son action sur les infrastructures de recharge pour véhicules électriques. Il enrichit très utilement l'aide à la décision pour planifier et déployer ces équipements tout en affinant leur positionnement. »

Vincent Huré, chargé de mission réseaux d'énergie,  
Nantes Métropole



© Pierre Morel / Enedis

## À savoir avant d'agir



© Droits réservés

## Les prérequis

Il s'agit d'un outil de prospection. Cependant, connaître la zone à diagnostiquer et les caractéristiques techniques des installations à raccorder au réseau (notamment leur puissance) est un plus.

## Mais aussi...

Pour vous accompagner dans votre parcours, l'outil complémentaire Simulateur de raccordement pourra aussi vous informer sur le type de travaux à prévoir et, dans certains cas, les coûts estimés.



En savoir plus en vidéo

Vous souhaitez préparer  
le raccordement  
au réseau de vos projets ?

Contactez votre interlocuteur  
privilegié via votre Portail Collectivités  
Locales d'Enedis

[mon-compte-client.enedis.fr](http://mon-compte-client.enedis.fr)

# Suivez les consommations d'énergie de vos bâtiments et de votre éclairage public

Avec l'Espace Mesures et Services

**Sobriété  
énergétique :  
vos solutions pour agir**



## Quels objectifs ?

- Accéder à l'ensemble des données énergétiques de votre patrimoine.
- Piloter vos consommations pour faire des économies d'énergie et réduire vos dépenses.

## Comment ça fonctionne ?

Vous disposez de vos données énergétiques sur 36 mois d'historique au maximum.

De nombreux tableaux de bord vous permettent d'avoir une vision globale des consommations et/ou productions de votre patrimoine par type d'utilisation (bâtiment sportif, éclairage public, groupe scolaire, etc.).

Vous pouvez également analyser, extraire et suivre facilement la courbe de charge, la puissance maximale atteinte, l'énergie quotidienne consommée ou produite (injectée sur le réseau) pour chacun de vos compteurs.

Le service d'alerte sur l'éclairage public est désormais disponible dans l'Espace Mesures et Services.

Vous pouvez également paramétrer vos propres alertes de consommation, de puissance ou de production pour vos bâtiments, bornes IRVE, etc.

## Comment y accéder ?

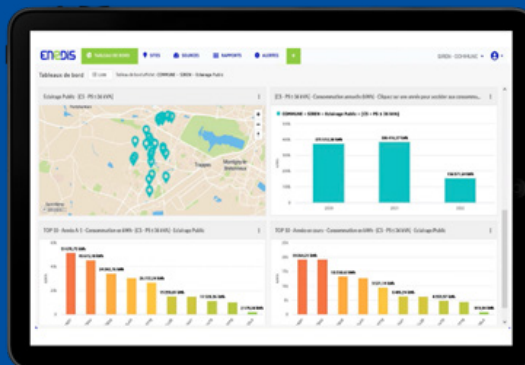
Via votre Portail Collectivités Locales d'Enedis.

## ILS UTILISENT L'ESPACE MESURES ET SERVICES

« Grâce à ces données, nous disposons d'informations précises sur la consommation de nos bâtiments publics. C'est une aide au diagnostic qui a ensuite permis de diviser par trois les consommations d'électricité d'un complexe sportif. »

Nadia Bellal, ingénieure Énergies renouvelables, ville de Lille

## À savoir avant d'agir



© Droits réservés

## Les prérequis

Créer un compte client sur le Portail Collectivités Locales d'Enedis.

## Mais aussi...

Seuls les compteurs communicants sont pris en compte dans l'Espace Mesures et Services.

## Vous souhaitez être acteur de la transition énergétique ?

Contactez votre interlocuteur privilégié via votre Portail Collectivités Locales d'Enedis

[mon-compte-client.enedis.fr](http://mon-compte-client.enedis.fr)



En savoir plus en vidéo

# Priorisez la rénovation énergétique de vos bâtiments publics

Avec PrioRéno Bâtiment Public

Sobriété  
énergétique:  
vos solutions pour agir



Diagnostic

MISE EN ŒUVRE

Débutant

Expert

## Quels objectifs ?

- Donner une vision globale de votre parc immobilier pour identifier les bâtiments publics les plus énergivores.
- Apporter des éléments de diagnostic utiles pour structurer vos actions de rénovation énergétique en ciblant en priorité les bâtiments publics qui en ont le plus besoin.

## Comment ça fonctionne ?

- Les données de consommation (issues des compteurs Linky notamment) sont remontées directement dans l'outil.
- Les informations sont ensuite restituées sous la forme d'une cartographie précisant les consommations d'énergie des bâtiments.
- Cette cartographie indique les bâtiments nécessitant en priorité des études énergétiques.

## Comment y accéder ?

Via le compte Banque des Territoires de votre collectivité.

## ILS UTILISENT PRIORÉNO BÂTIMENT PUBLIC



Cognac (Charente)



La municipalité a identifié la cinquantaine de bâtiments publics qui avaient le plus besoin d'être rénovés.

Notamment l'école primaire Victor Hugo, dont les consommations étaient plus élevées que la moyenne régionale. Les travaux de rénovation (sur la toiture et les encadrements de fenêtres) ont ensuite permis de réduire sa consommation d'électricité, de limiter son empreinte carbone et d'améliorer le confort des écoliers et de l'équipe enseignante.

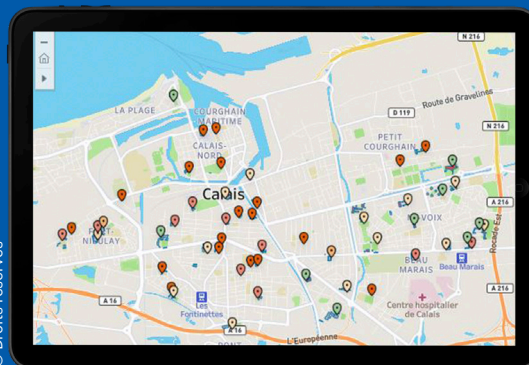
**-10%**

de consommation d'électricité grâce aux travaux de rénovation engagés.



En savoir plus en vidéo

## À savoir avant d'agir



### Les prérequis

- Avoir un compte sur le site Banque des Territoires.
- Connaître la liste de ses points de comptage.
- Donner l'autorisation à la Banque des Territoires d'accéder à vos données de consommation.

### Mais aussi...

Un lien d'accès direct au service depuis le Portail Collectivités Locales d'Enedis.

## Vous souhaitez prioriser la rénovation de vos bâtiments publics ?

Contactez votre interlocuteur privilégié via votre Portail Collectivités Locales d'Enedis  
[mon-compte-client.enedis.fr](http://mon-compte-client.enedis.fr)

Une solution développée par la Banque des Territoires en partenariat avec Enedis et GRDF.



# Anticipez votre projet d'énergie renouvelable en autoconsommation

Avec le Simulateur de raccordement

Sobriété  
énergétique:  
vos solutions pour agir



Optimisation

MISE EN ŒUVRE

Débutant

Expert

## Quels objectifs ?

- Affiner les caractéristiques de votre projet (le nombre de points de raccordement, sa puissance, son tracé, son dimensionnement, sa localisation, etc.) avant de faire votre demande de raccordement.
- Estimer la difficulté du raccordement et, dans certains cas, son coût estimé.

## Comment ça fonctionne ?

En ligne, vous obtenez une cartographie dynamique (avec possible export PDF) aux multiples fonctionnalités :

- réalisation de plusieurs simulations (jusqu'à 10 points de raccordement) ;
- variation des modes de calcul en fonction de vos besoins ;
- évaluation de la puissance maximale raccordable sans contrainte ;
- possibilité de modifier le tracé et d'afficher le réseau associé.

## Comment y accéder ?

Via votre Portail Collectivités Locales d'Enedis.

## ILS UTILISENT LE SIMULATEUR DE RACCORDEMENT

« Nous avons pré-identifié 40 sites pour accueillir des installations photovoltaïques. Le simulateur de raccordement nous a permis de compléter le "dérisquage" des sites, et ainsi de retenir les sites les plus favorables soit pour injecter la production sur le réseau, soit pour

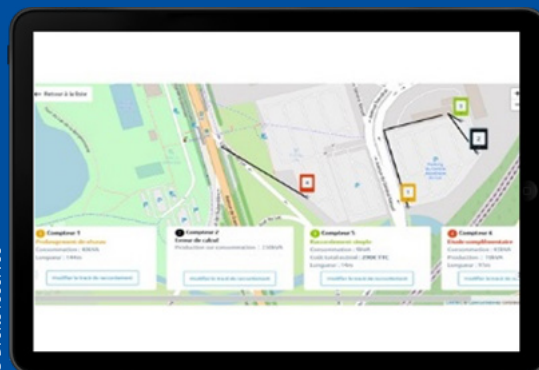
l'autoconsommer après, si nécessaire, ajustement du dimensionnement. »

Marie Montagard,  
chargée de mission Énergie,  
Pays d'Apt Luberon  
(Vaucluse)



© Pernet Alban / Enedis

## À savoir avant d'agir



© Droits réservés

## Les prérequis

Connaître les caractéristiques de votre projet et les emplacements précis envisagés.

## Mais aussi...

Avec cet outil, vous pourrez tester vos raccordements :

- basse tension, pour des installations de puissance inférieure ou égale à 250 kVA ;
- haute tension, pour des installations de puissance supérieure ou égale à 250 kVA et ne dépassant pas 2 MW.

## Vous souhaitez évaluer la faisabilité de votre projet ?

Contactez votre interlocuteur privilégié via votre Portail Collectivités Locales d'Enedis

[mon-compte-client.enedis.fr](http://mon-compte-client.enedis.fr)